



VENTILATION

POURQUOI FAUT-IL ADAPTER LES SYSTÈMES DE VENTILATION ?

Moduler les débits de ventilation, c'est fournir le débit approprié au bon moment, d'un point de vue sanitaire, mais aussi énergétique.

La surveillance à distance de la ventilation donne une compréhension complète des performances et permet aux gestionnaires d'installations :

- D'adopter une approche de maintenance prédictive pour maintenir la santé du système et des performances optimales.

- De prendre des décisions plus éclairées et réduire les temps d'intervention.

- D'évaluer les données en amont et de planifier plus efficacement les interventions physiques.



COMMENT FONCTIONNE LA GESTION DE LA QUALITÉ DE L'AIR AVEC HXPERIENCE ?

La solution Hxperience propose une régulation fine de sorte que chaque espace dispose de son propre contrôle de qualité de l'air.

La gestion dynamique de l'air adapte le degré d'ouverture des registres aux exigences de débit d'air sur la base des mesures et calculs.

Les capteurs sans fil remontent les données de qualité de l'air, température, l'humidité et un grand nombre de polluants via un réseau maillé sans fil de type LoRa.

Les données de ces capteurs sont transmises à SMATI pour analyse et contrôle des débits d'air pour chaque espace.

Grâce à une fonctionnalité prédictive, la solution peut anticiper les demandes et contrôler la température et la qualité de l'air dans les zones ou les bureaux d'un bâtiment.

Les registres sont connectés à l'application SMATI pour moduler le débit d'air en fonction de la concentration de CO₂ dans la pièce.

Une analyse complète de l'University Carnegie Mellon de Pittsburgh a conclu qu'une meilleure gestion de la ventilation pouvait permettre de réaliser 0,8 à 1,3% d'économies sur les coûts de santé, 3 à 18% de gains de productivité et 47 à 79% d'économies d'énergie CVC, pour un retour sur investissement moyen d'au moins 120% ».

LA SOLUTION : QUELS AVANTAGES POUR VOUS ?

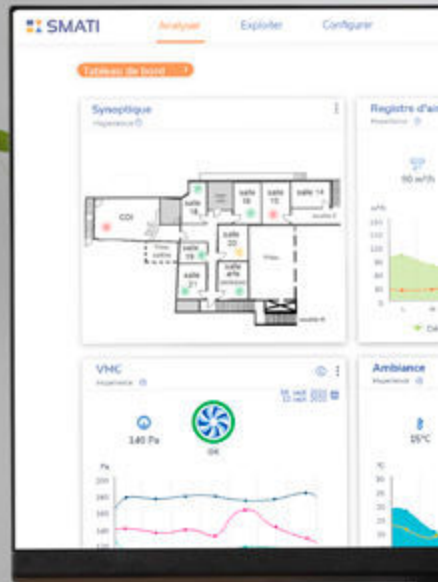
Une solution complète clé en main et un gain temps dans la mise en place et l'installation.

Solution écoresponsable optimisant les consommations énergétiques.

Solution sans fil et facile d'installation, s'adaptant à votre environnement.

Une solution évolutive mutualisable pour la gestion de capteurs complémentaires (sécurité d'accès, qualité d'air, identification de présence, ...).

Un plus grand confort des occupants et une productivité considérablement améliorée.



Pour en savoir plus,

demandez votre **démo gratuite** !

